

**FEHR**  
**BRAUNWALDER**  
BEFESTIGUNG + WERKZEUGE



# Solarmontagesystem

Befestigungssystem für Steildächer

**FIX-FIT**



holzbauschweiz

Leistungspartner

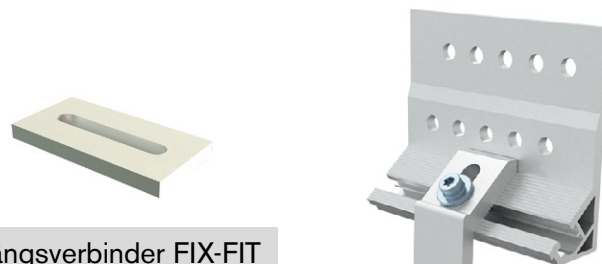
## Befestigungssystem FIX-FIT

Das Befestigungssystem für Steildächer FIX-FIT ist eine Komplettlösung für die Installation von Solarmodulen. Die Dachhaken sind einfach zu installieren und sparen Zeit sowie Arbeitskosten.

Im Nachfolgenden wird erklärt, wie Solarmodule mithilfe des Befestigungssystems für Steildächer FIX-FIT in wenigen Schritten befestigt werden.

### Was benötigt wird

- Dachhaken FIX-FIT
- Schrauben: Tellerkopfschrauben oder Topduo
- Montageprofil FIX-FIT
- Längsverbinder FIX-FIT
- Fixierschraube FIX-FIT
- Modulklemmen FASTFIX



Längsverbinder FIX-FIT  
ET100645



Dachhaken FIX-FIT  
ET100707



Fixierschraube FIX-FIT  
ET100709



Tellerkopfschrauben  
82.1044.



Topduo  
82.3205.



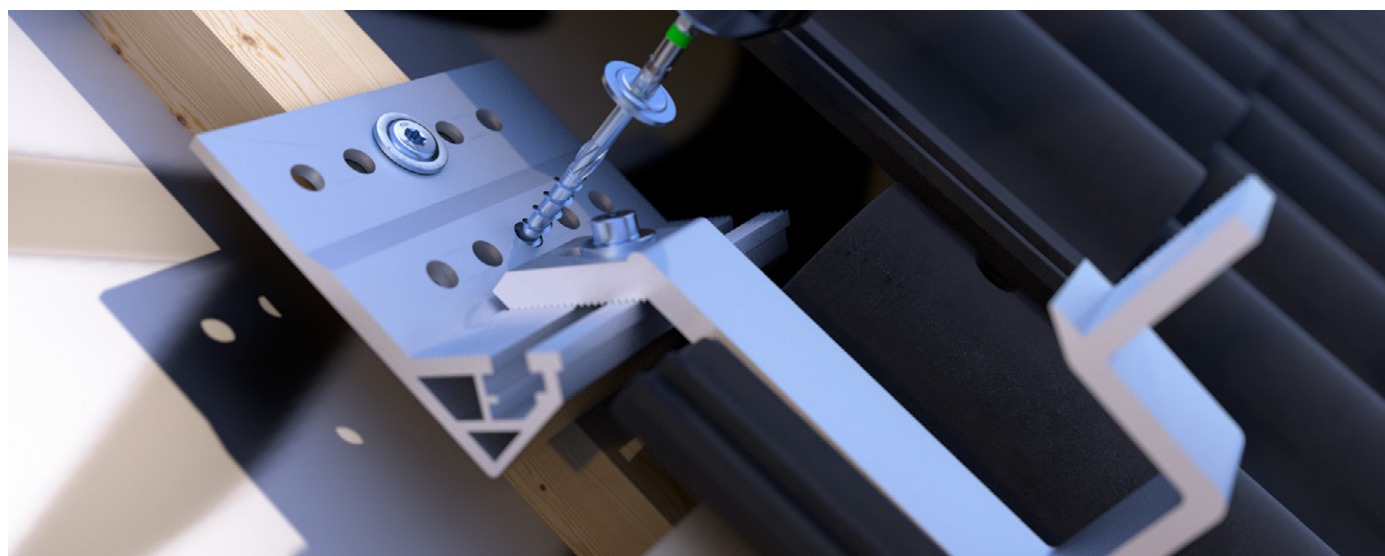
Montageprofil FIX-FIT  
ET975748



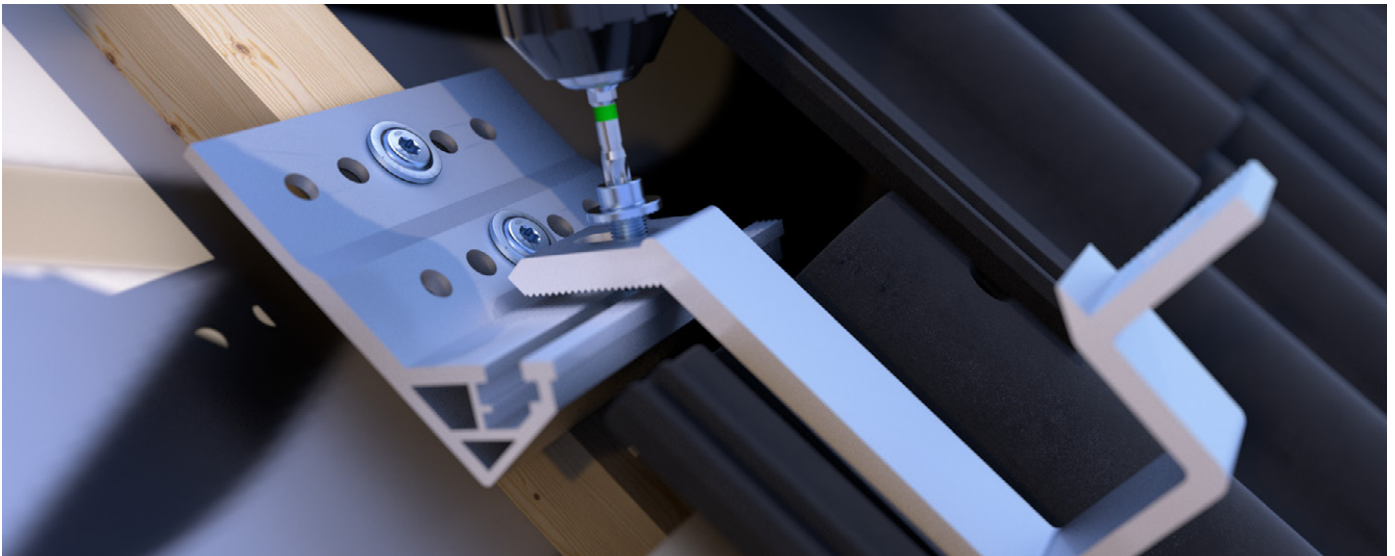
Modulklemmen FASTFIX  
ET100666/...7/...8/...9



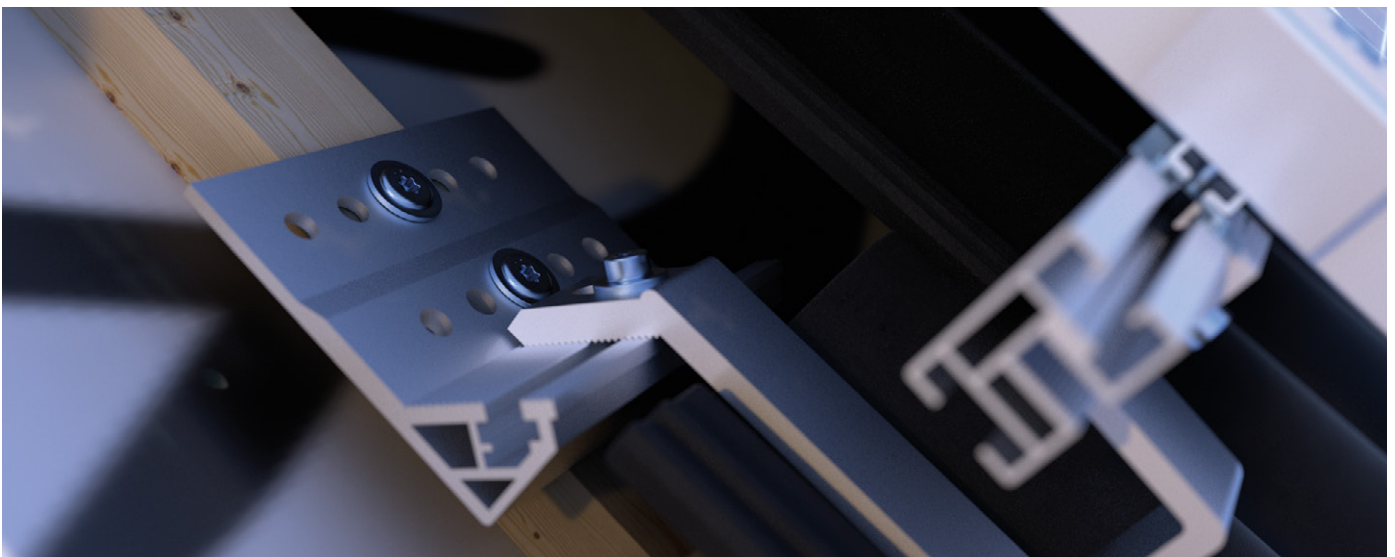
### Montagebeispiel



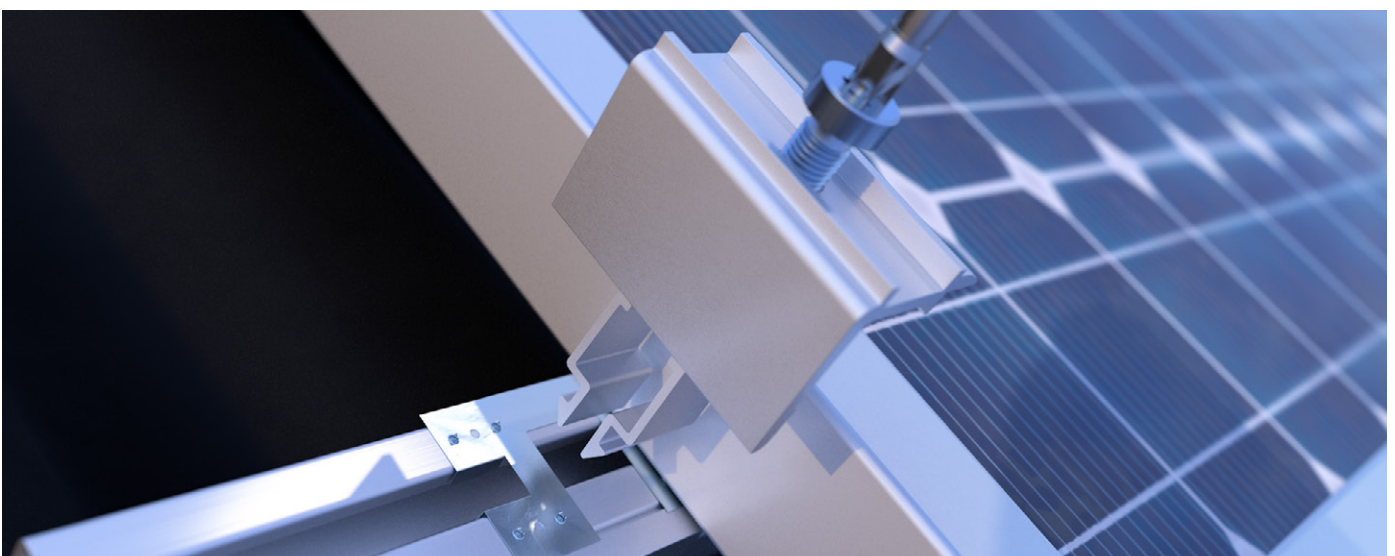
**SCHRITT 1:** Den Dachhaken mit den Tellerkopfschrauben durch die Konterlattung in den Sparren schrauben.



**SCHRITT 2:** Haken positionieren und befestigen.



**SCHRITT 3:** Das Montageprofil FIX-FIT bequem einlegen und mit der Fixierschraube FIX-FIT befestigen.



**SCHRITT 4:** Die Modulklemme FASTFIX in das Profil einklicken und mit der Schraube befestigen.

## Dachhaken FIX-FIT

Der Dachhaken FIX-FIT dient zur Montage von Solarpaneelen in Kombination mit dem Montageprofil FIX-FIT auf Steildächern. Durch unser OneTool System benötigst Du zur Montage nur noch ein TX40 Werkzeug. Das System FIX-FIT kann bequem von einer Person montiert werden, da das Montageprofil einfach aufgelegt und befestigt werden kann, ohne dieses festzuhalten. Durch das Langloch lässt sich die Aufbauhöhe variieren, um sich so den Dachpfannen und der Traglattung anpassen zu können.

### Dachhaken FIX-FIT



Art.-Nr.	Fussplatte		Haken		Aufbauhöhe mm	Langloch mm <sup>c)</sup>	VPE
	Abmessung mm <sup>a)</sup>	Material	Abmessung mm <sup>b)</sup>	Material			
ET100707	150 x 110 x 39	1.4301	153 x 143.9 x 35	1.4301	150.8-161.8	Ø9.3x10	30

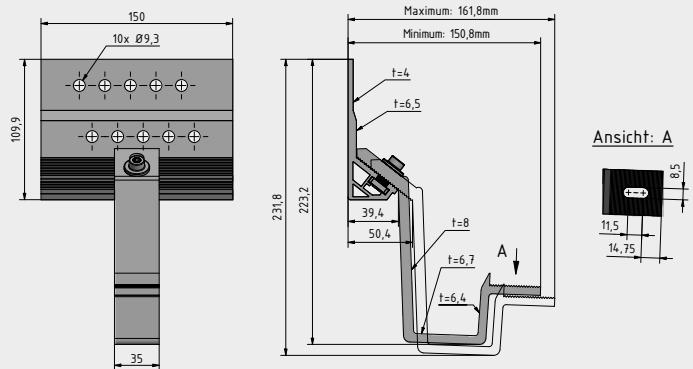
a) Länge x Breite x Blechdicke; b) Höhe x Tiefe, Materialdicke; c) Bohrweite x Lochlänge

### Vorteile / Eigenschaften

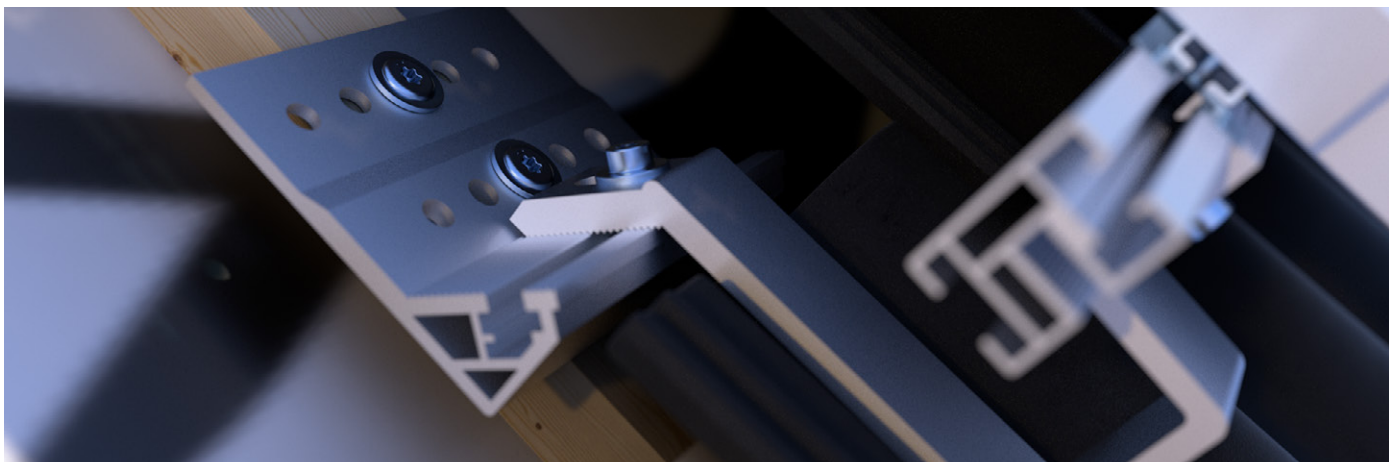
- OneTool System: Ein Werkzeug für alles – TX 40
- 1-Mann-Montage: Schiene kann von einer Person montiert werden, da diese aufliegt und dabei nicht festgehalten werden muss
- Schnelle Befestigung durch Schraubkanal
- Kein Lösen der Schraube durch Vibration dank Sperrverzahnung und Mikroverkapselung
- Schiene einfach von der Seite zu befestigen
- Geeignet für Montageprofil FASTFIX



### Technische Zeichnung



### Anwendungsbild



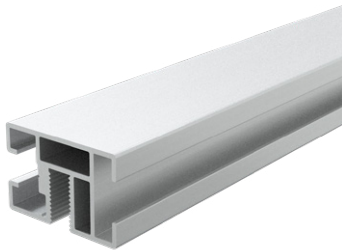
Dachhaken FIX-FIT wurde an der Konterlatte befestigt, durch die Dachpfanne geführt und mit dem Montageprofil FIX-FIT verbunden.

## Montageprofil FIX-FIT

Das Montageprofil FIX-FIT kann mithilfe der Fixierschraube FIX-FIT an den Dachhaken FIX-FIT unkompliziert befestigt werden. Neben der empfohlenen Montage mit der Fixierschraube FIX-FIT ist auch eine Montage mit Hammerkopfschraube und Sperrzahnmutter möglich.

### Montageprofil FIX-FIT

Art.-Nr.	Abmessung mm	Material	VPE
ET975748	40 x 26.3 x 6400	Aluminium	1

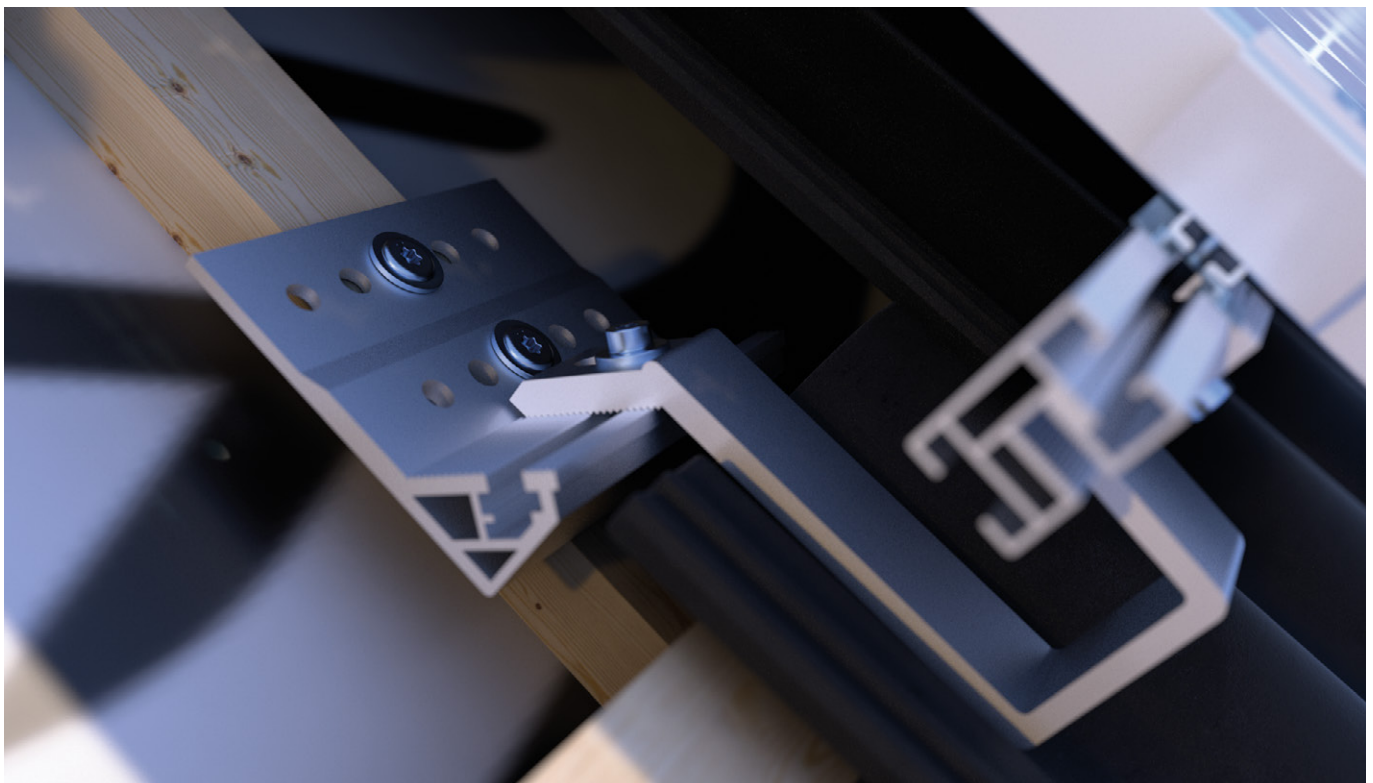


### Vorteile / Eigenschaften

- OneTool System: Ein Werkzeug für alles – TX 40
- 1-Mann-Montage: Schiene kann von einer Person montiert werden, da diese aufliegt und dabei nicht festgehalten werden muss
- Schnelle Befestigung durch Schraubkanal
- Kein Lösen der Schraube durch Vibration dank Sperrverzahnung und Mikroverkapselung
- Schiene einfach von der Seite zu befestigen
- Geeignet für Modulklemmen FASTFIX



### Anwendungsbild



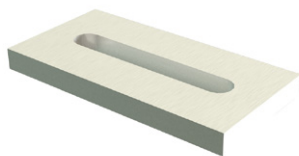
Montageprofil FIX-FIT an Dachhaken FIX-FIT mittels FIX-FIT Schraube befestigt.

## Längsverbinder FIX-FIT

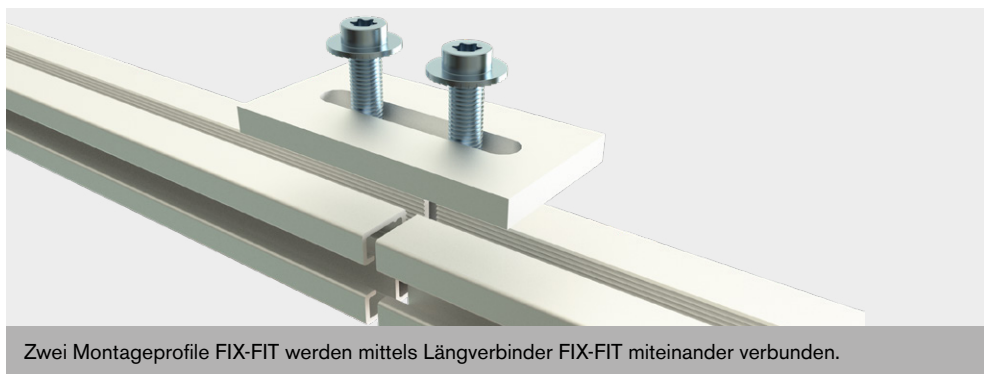
Der Längsverbinder FIX-FIT besteht aus Aluminium und dient der Verbindung zwischen den Montageprofilen FIX-FIT. Der Verbinder wird auf die jeweiligen Enden von zwei Montageprofilen gelegt und mit den beiliegenden Schrauben FIX-FIT befestigt.

### Längsverbinder FIX-FIT

Art.-Nr.	Abmessung mm <sup>a)</sup>	Material	VPE*
ET100645	80 x 40 x 7	Aluminium	10
a) Breite x Höhe x Länge *Mit 20 Schrauben im Lieferumfang			



### Anwendungsbild

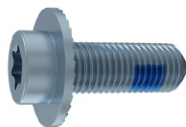


## Fixierschraube FIX-FIT

Die Fixierschraube FIX-FIT eignet sich zur Befestigung vom Montageprofil FIX-FIT an den Dachhaken. Durch die Sperrverzahnung und Mikroverkapselung wird die Schraube sich nicht durch Vibration lösen.

### Fixierschraube FIX-FIT

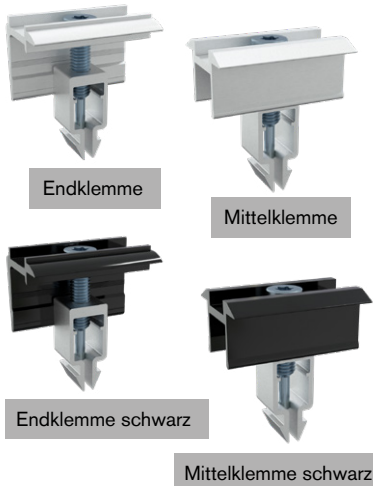
Art.-Nr.	Abmessung mm	Material	Anschlussmöglichkeiten	VPE
ET100709	M8 x 22	Aluminium	FASTFIX Modulklemmen	1



## Modulklemmen FASTFIX

Die Modulklemme kann bei Solarmodulen mit Rahmenhöhen von 30–40 mm verwendet werden. Sie befestigt die Solarmodule mit einer einfachen Klickfunktion und ist sowohl für Trapezblech- als auch für Steildächer geeignet. Die Modulklemme FASTFIX ist mit dem Montageprofil Steildach, Steildach SLIM und Trapezblech kompatibel.

### Modulklemmen FASTFIX

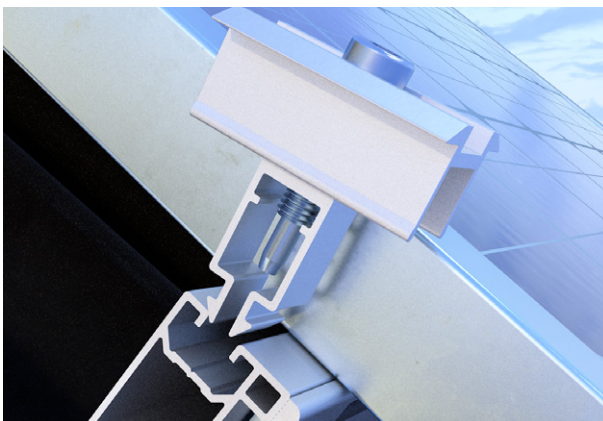


Art.-Nr.	Bezeichnung	Klemmstärke = Modulhöhe mm	Klemmlänge mm	VPE
ET100666	Endklemme	30-40	37,6	40
ET100667	Endklemme schwarz	30-40	37,6	40
ET100668	Mittelklemme	30-40	37,6	40
ET100669	Mittelklemme schwarz	30-40	37,6	40

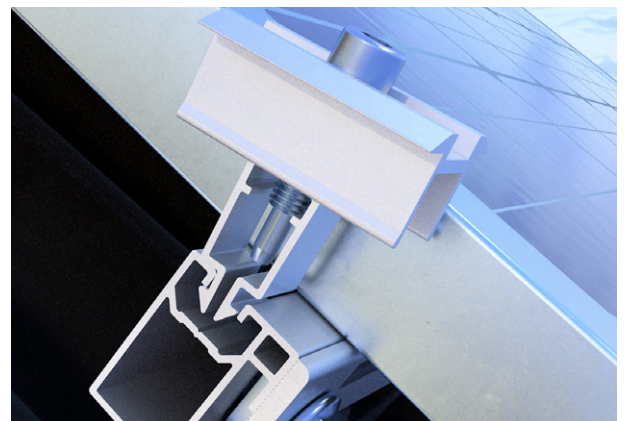
### Vorteile / Eigenschaften

- Witterungsbeständig
- Einfache und schnelle Montage

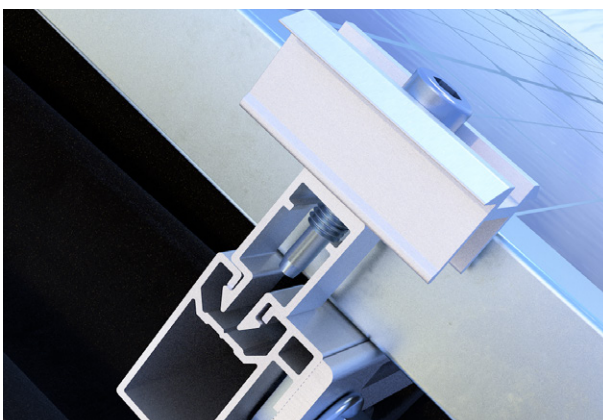
### Montagebeispiel



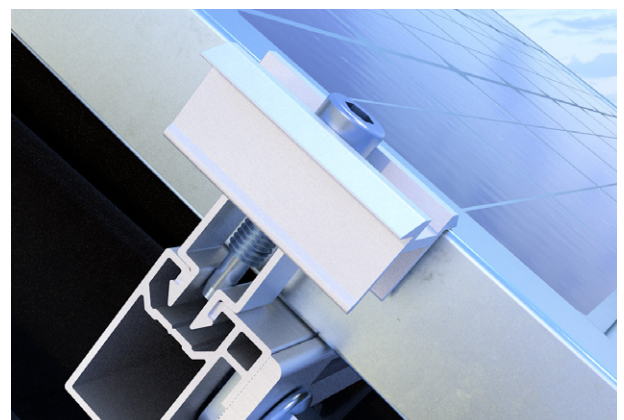
**SCHRITT 1:** Die Schraube der Klemme rausdrehen und den FASTFIX schräg in die Schiene einführen.



**SCHRITT 2:** Beim schrägen Einsetzen wird eine Seite der Klammer direkt arretiert.



**SCHRITT 3:** Das gerade Aufstellen der Klemme lässt den zweiten Haken in das Profil einklicken.



**SCHRITT 4:** Zum Schluss die Klemme mit der Schraube festziehen.

# Wir beraten Dich bei Deinen Bauprojekten!

Berechnungen/Planungen im Solarbereich

Kontaktiere unsere Technik-Abteilung oder nutze unsere Bemessungs-Formulare auf [www.fehrbraunwalder.ch/bemessungsservice](http://www.fehrbraunwalder.ch/bemessungsservice)

## Bemessungsservice Steildach Solarbefestigung Fehr Braunwalder AG



Bitte fülle dieses Formular möglichst vollständig aus. Die mit \* gekennzeichneten Angaben benötigen wir in jedem Fall um eine verbindliche Aussage über die Verschraubung machen zu können.

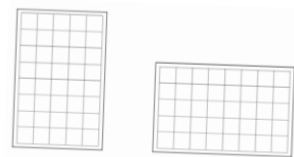
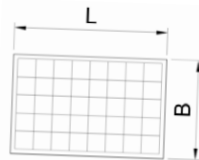
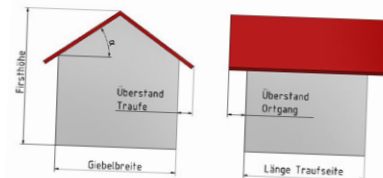
Sende das Formular anschliessend bitte an: [technik@fehrbraunwalder.ch](mailto:technik@fehrbraunwalder.ch)

### Kontakt

Ausführender: \_\_\_\_\_ Telefon: \_\_\_\_\_  
Ansprechpartner: \_\_\_\_\_ E-Mail: \_\_\_\_\_  
Bauvorhaben: \_\_\_\_\_

### Angaben zum Bauvorhaben

PLZ\*: \_\_\_\_\_  
Schneelastzone: \_\_\_\_\_  
(nach DIN 1055-5:2005)  
Windlastzone: \_\_\_\_\_  
(nach DIN 1055-4:2005)  
Geländehöhe ü. NN: \_\_\_\_\_ m  
(nach DIN 1055-4:2005)  
Modultyp\*: \_\_\_\_\_  
(gemeine Herstellerangabe)  
Gewicht Modul\*: \_\_\_\_\_ kg  
Modulabmessungen\*: \_\_\_\_\_ mm  
(Länge x Breite)  
Modulhöhe\*: \_\_\_\_\_ mm  
Firsthöhe H\*: \_\_\_\_\_ m  
Giebelbreite\*: \_\_\_\_\_ m  
Länge Traufseite\*: \_\_\_\_\_ m  
Dachneigung  $\alpha$  [grad]\*: \_\_\_\_\_ °  
Überstand Ortgang\*: \_\_\_\_\_ m  
Überstand Traufe\*: \_\_\_\_\_ m  
Querschnitt Sparren (BxH)\*: \_\_\_\_\_ cm x \_\_\_\_\_ cm  
Ausrichtung Module\*: →



vertikal  horizontal

### Weitere erforderliche Angaben\*:

- Bemasste Skizze oder Bestandsplan des Flachdaches unter Angabe der Himmelsausrichtung des Daches sowie aller Öffnungen, Dachaufbauten, Schornsteine, Blitzschutzanlagen, angrenzender Gebäude etc.
- Angaben zur Ablademöglichkeit am Ort des BV bzw. Lieferort

## Ansprechpartner

Unser Verkaufsinnen- und Aussendienst berätet Dich gerne!

E-Mail: [technik@fehrbraunwalder.ch](mailto:technik@fehrbraunwalder.ch) Telefon: 071 282 47 25

## Fehr Braunwalder AG

Zürcherstrasse 501

CH-9015 St. Gallen, [www.fehrbraunwalder.ch](http://www.fehrbraunwalder.ch)

Tel. 071 282 47 77, [info@fehrbraunwalder.ch](mailto:info@fehrbraunwalder.ch)

Zum Download

